



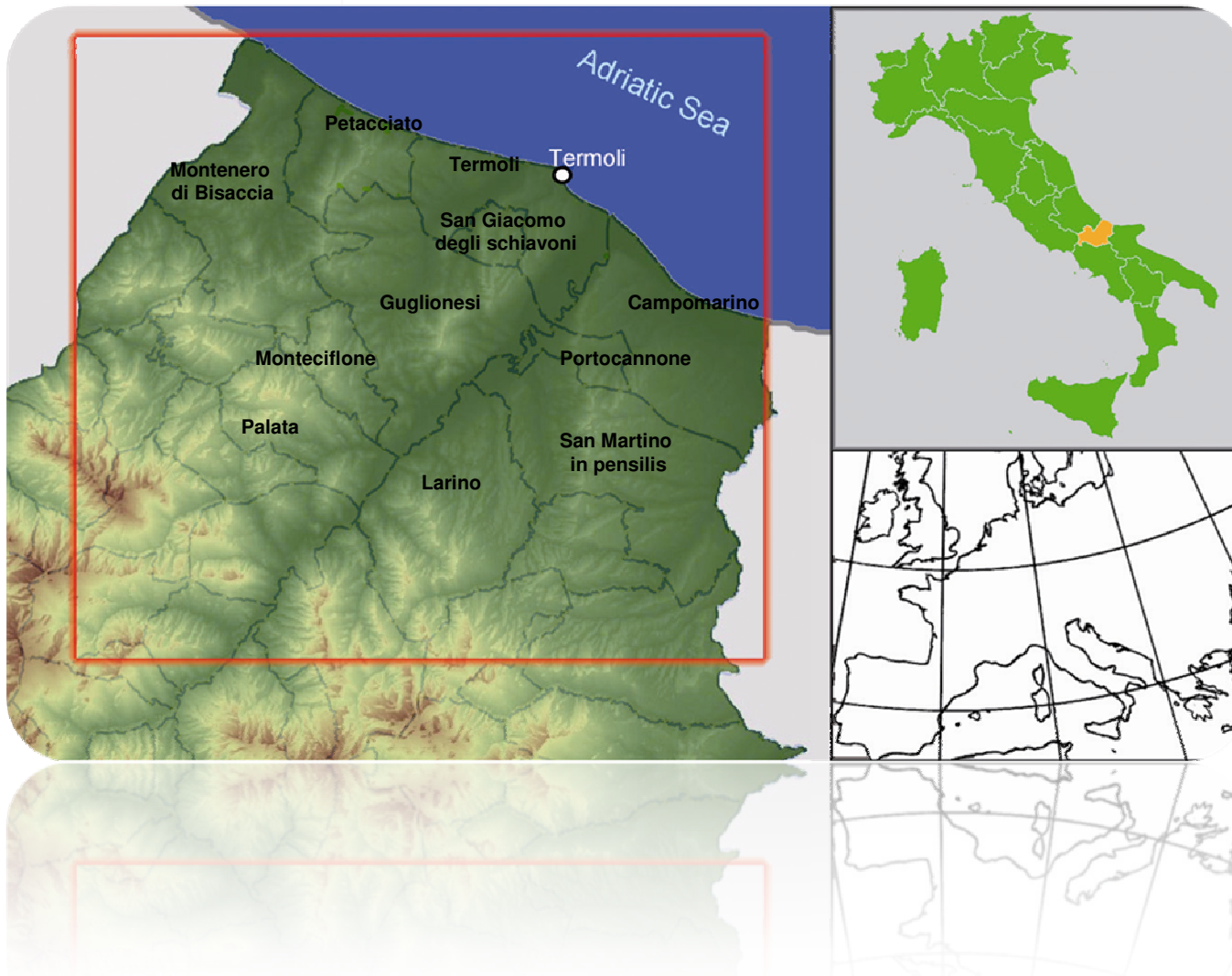
# Geodatabase DINAMO

- Il progetto Geodatabase DINAMO è parte del programma LIFE (LIFE 08 NAT/IT/00324) della Comunità europea (<http://www.life-dinamo.it/>) ed è realizzato dalla Università degli studi del Molise in collaborazione attiva degli Enti Partner e della Pubblica Amministrazione Nazionale (<http://www.pcn.minambiente.it/PCN/>) e Molisana (<http://cartografia.regione.molise.it/mapserver.html>).
- Obiettivo del progetto è la realizzazione di una Infrastruttura di Dati Spaziali che si configura come la base per analizzare e monitorare la biodiversità minacciata nei sistemi agricoli del Basso Molise. In particolare permette orientare le azioni concrete mirate alla conservazione della biodiversità e successivamente valutarne l'efficacia.
- Il LIFE DINAMO Geodatabase si sta sviluppando in linea con la proposta di Direttiva Europea [INSPIRE](#). La direttiva è disponibile online al seguente link:  
<http://www.sinanet.apat.it/it/notizie/pubblicato-il-d-lgs-di-recepimento-della-direttiva-inspire>





# I Luoghi di DINAMO



Università del Molise



# Comuni, Imprenditori Agricoli e Associazioni



## COMUNI

PETACCIATO

CAMPOMARINO

GUGLIONESI

PALATA

TERMOLI

SAN MARTINO IN  
PENSILIS

MONTENERO DI  
BISACCIA

LARINO

MONTECILFONE

ACQUAVIVA  
COLLECROCE

## AZIENDE

BEVILACQUA

BLASCETTA - TURCO

D'ANGELO SONIA

DI BIASE LINO

DI LORENZO GABRIELE

DI MARTINO NICOLINA

GIOVANDITTI ANNA PINA

IURESCIA PASQUALE

L'OPERA SOCIETA' AGRICOLA BIODIN

MADDALONI PAOLO

MARCUCCI LIVIO

PALLOTTA ELENA

PATUTO

PETRARCA ANTONIO

PINTI LUIGI ROBERTO

ZAPPITELLI

BONTEMPO DAVIDE

CLAPS LOREDANA

CRAVERO VINCENZINO

D'ANTUONO ENRICO

FLOCCO ADAMANTONIO

MANES DONATO

ROSA ALESSIO

## ASSOCIAZIONI

AMBIENTE BASSO MOLISE  
ONLUS





# Cartografia Geodatabase DINAMO<sup>(1)</sup>

- ◉ Carta della copertura del suolo (scala 1:50.000) seguendo il protocollo CORINE land cover (anno 2002)  
<http://www.distat.unimol.it/STAT/environmetrica/materiale/dinamo-downloads/carta-uso-del-suo-basso-molise/view>
- ◉ Carta della rete idrografica  
<http://www.distat.unimol.it/STAT/environmetrica/materiale/dinamo-downloads/idrografia-basso-molise/view>
- ◉ Carta dei Siti d'interesse comunitario (SIC) e delle Zone di protezione Speciale (ZPS)  
<http://www.distat.unimol.it/STAT/environmetrica/materiale/dinamo-downloads/sic-e-zps-basso-molise/view>
- ◉ Carta dei perimetri dei comuni  
<http://www.distat.unimol.it/STAT/environmetrica/materiale/dinamo-downloads/comuni-del-basso-molise/view>
- ◉ Carta della densità abitativa per comune  
<http://www.distat.unimol.it/STAT/environmetrica/materiale/dinamo-downloads/densita-abitativa-comuni-basso-molise/view>





# Cartografia Geodatabase DINAMO<sup>(1)</sup>

- ◉ Carta della distribuzione della Calandra (*Melanocorypha calandra*), Calandro (*Anthus campestris*) e Calandrella (*Calandrella brachydactyla*) in Basso Molise (Dati PROGETTO MITO 2000)  
<http://www.distat.unimol.it/STAT/environmetrica/materiale/dinamo-downloads/specie-t0/calandra-calandro-calandrella/view>
- ◉ Carta della distribuzione della ghiandaia marina (*Coracias Garrulus*) in Basso Molise (Dati PROGETTO MITO 2000)  
<http://www.distat.unimol.it/STAT/environmetrica/materiale/dinamo-downloads/specie-t0/ghiandaia-marina/view>
- ◉ Carta della distribuzione del nibbio reale (*Milvus milvus*) in Basso Molise (Dati PROGETTO MITO 2000)  
<http://www.distat.unimol.it/STAT/environmetrica/materiale/dinamo-downloads/specie-t0/nibbio-reale/view>
- ◉ Carta della distribuzione del tritone crestato italico (*Triturus carnifex*)  
<http://www.distat.unimol.it/STAT/environmetrica/materiale/dinamo-downloads/specie-t0/tritone-crestato-italico/view>





# Cartografia Geodatabase DINAMO<sup>(2)</sup>

- ◉ Carta delle aziende all'interno delle quali si realizzeranno le azioni di conservazione. <http://www.distat.unimol.it/STAT/environmetrica/materiale/dinamodownloads/quadro-unione-delle-aziende/view>
- ◉ Carta Azienda Bevilaqua <http://www.distat.unimol.it/STAT/environmetrica/materiale/dinamodownloads/aziendedinamo/bevilacqua/view>
- ◉ Azienda Blascetta Marco <http://www.distat.unimol.it/STAT/environmetrica/materiale/dinamodownloads/aziendedinamo/blascetta-marco/view>
- ◉ Azienda Bontempo Davide <http://www.distat.unimol.it/STAT/environmetrica/materiale/dinamodownloads/aziendedinamo/bontempo-davide/view>
- ◉ Azienda Claps Loredana <http://www.distat.unimol.it/STAT/environmetrica/materiale/dinamodownloads/aziendedinamo/claps-loredana/view>
- ◉ Azienda Cravero Vincenzino <http://www.distat.unimol.it/STAT/environmetrica/materiale/dinamodownloads/aziendedinamo/cravero-vincenzino/view>
- ◉ Azienda D'Angelo Sonia <http://www.distat.unimol.it/STAT/environmetrica/materiale/dinamodownloads/aziendedinamo/dangelo-sonia/view>
- ◉ Azienda D'Antuono Enrico <http://www.distat.unimol.it/STAT/environmetrica/materiale/dinamodownloads/aziendedinamo/dantuono-enrico/view>
- ◉ Azienda Di Biase Lino <http://www.distat.unimol.it/STAT/environmetrica/materiale/dinamodownloads/aziendedinamo/di-biase-lino/view>





# Cartografia Geodatabase DINAMO<sup>(2)</sup>

- ◉ Carta Azienda Di Lorenzo  
<http://www.distat.unimol.it/STAT/environmetrica/materiale/dinamo-downloads/aziendedinamo/di-lorenzo/view>
- ◉ Azienda DiMartino Nicolina  
<http://www.distat.unimol.it/STAT/environmetrica/materiale/dinamo-downloads/aziendedinamo/di-martino-nicolina/view>
- ◉ Azienda Di Vaira  
<http://www.distat.unimol.it/STAT/environmetrica/materiale/dinamo-downloads/aziendedinamo/di-vaira/view>
- ◉ Azienda Flocco Adamantonio  
<http://www.distat.unimol.it/STAT/environmetrica/materiale/dinamo-downloads/aziendedinamo/di-vaira/view>
- ◉ Azienda Giovanditti Anna Pina  
<http://www.distat.unimol.it/STAT/environmetrica/materiale/dinamo-downloads/aziendedinamo/giovanditti-anna-pina/view>
- ◉ Azienda Iurescia  
<http://www.distat.unimol.it/STAT/environmetrica/materiale/dinamo-downloads/aziendedinamo/iurescia/view>
- ◉ Azienda Maddaloni Paolo  
<http://www.distat.unimol.it/STAT/environmetrica/materiale/dinamo-downloads/aziendedinamo/maddaloni-paolo/view>
- ◉ Azienda Manes Donato  
<http://www.distat.unimol.it/STAT/environmetrica/materiale/dinamo-downloads/aziendedinamo/manes-donato/view>
- ◉ Azienda Marcucci  
<http://www.distat.unimol.it/STAT/environmetrica/materiale/dinamo-downloads/aziendedinamo/marcucci/view>





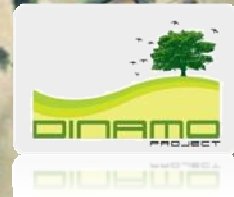
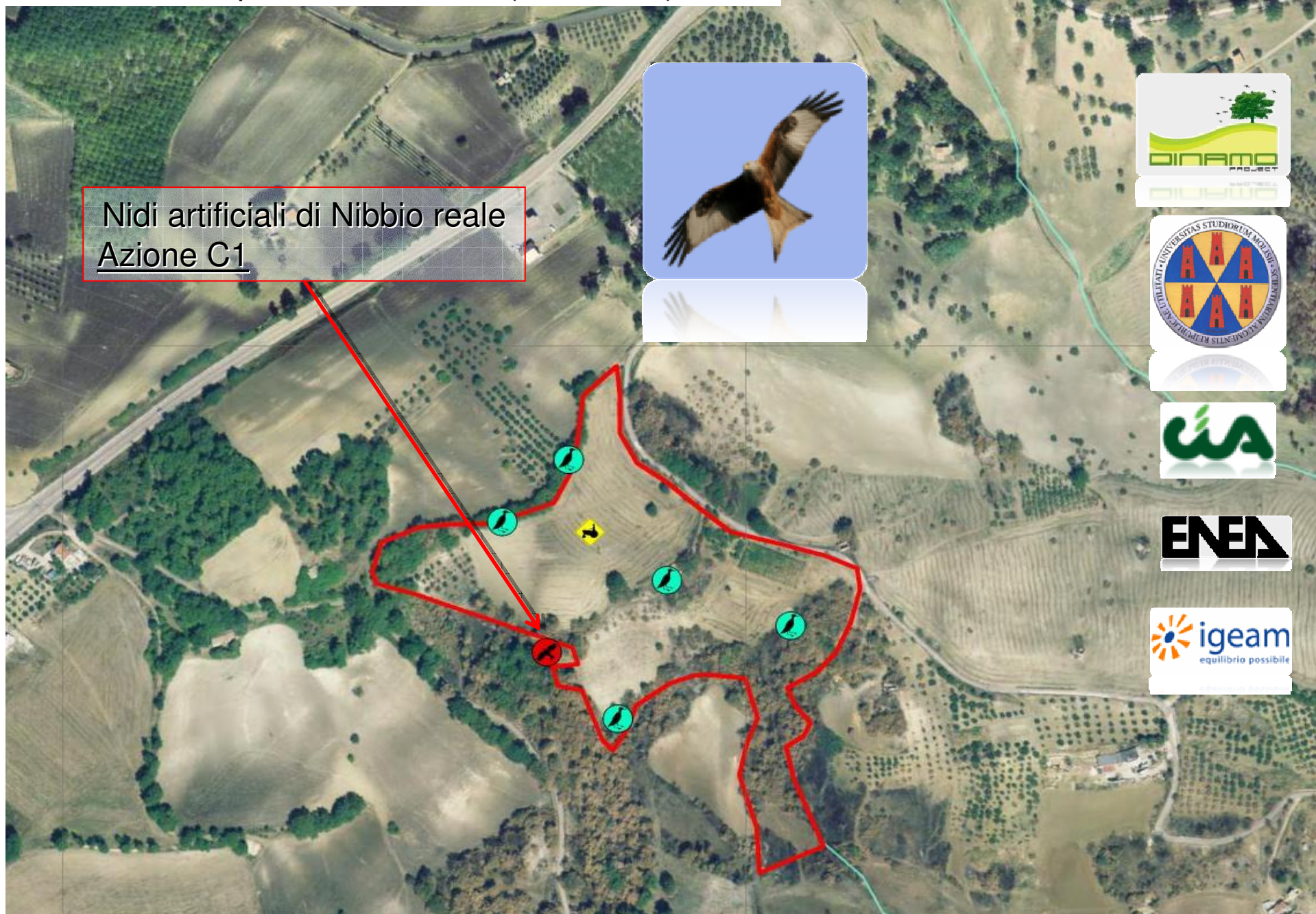
# Cartografia Geodatabase DINAMO<sup>(2)</sup>

- ◉ Azienda Pallotta Elena  
<http://www.distat.unimol.it/STAT/environmetrica/materiale/dinamo-downloads/aziendedinamo/pallotta-elena/view>
- ◉ Azienda Pannacchione Dario  
<http://www.distat.unimol.it/STAT/environmetrica/materiale/dinamo-downloads/aziendedinamo/pannacchione-dario/view>
- ◉ Azienda Patuto  
<http://www.distat.unimol.it/STAT/environmetrica/materiale/dinamo-downloads/aziendedinamo/patuto/view>
- ◉ Azienda Petrarca Antonio  
<http://www.distat.unimol.it/STAT/environmetrica/materiale/dinamo-downloads/aziendedinamo/petrarca-antonio/view>
- ◉ Azienda Pinti Luigi Roberto  
<http://www.distat.unimol.it/STAT/environmetrica/materiale/dinamo-downloads/aziendedinamo/pinti-luigi-roberto/view>
- ◉ Azienda Rosa Alessio  
<http://www.distat.unimol.it/STAT/environmetrica/materiale/dinamo-downloads/aziendedinamo/rosa-alessio/view>
- ◉ Azienda Turco Sandra  
<http://www.distat.unimol.it/STAT/environmetrica/materiale/dinamo-downloads/aziendedinamo/turco-sandra/view>
- ◉ Azienda Zappitelli Marco  
<http://www.distat.unimol.it/STAT/environmetrica/materiale/dinamo-downloads/aziendedinamo/zappitelli-marco/view>

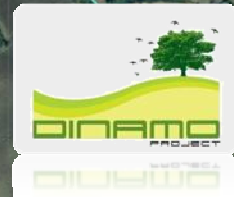




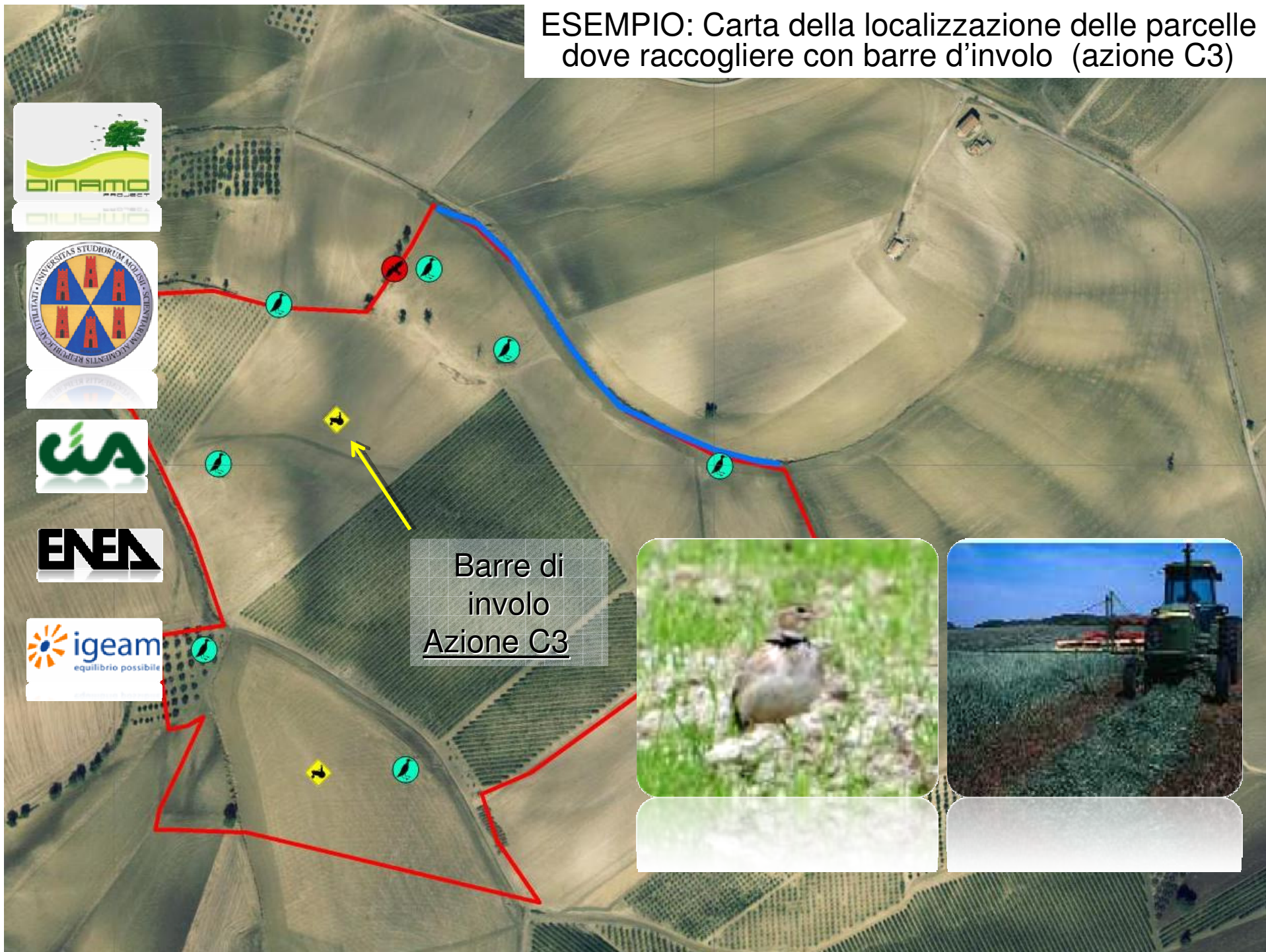
# ESEMPIO: Carta della localizzazione dei nidi artificiali per il nibbio reale (azione C1)



# ESEMPIO: Carta della localizzazione dei nidi artificiali per la Ghiandaia marina (azione C2)



ESEMPIO: Carta della localizzazione delle parcelle dove raccogliere con barre d'involo (azione C3)

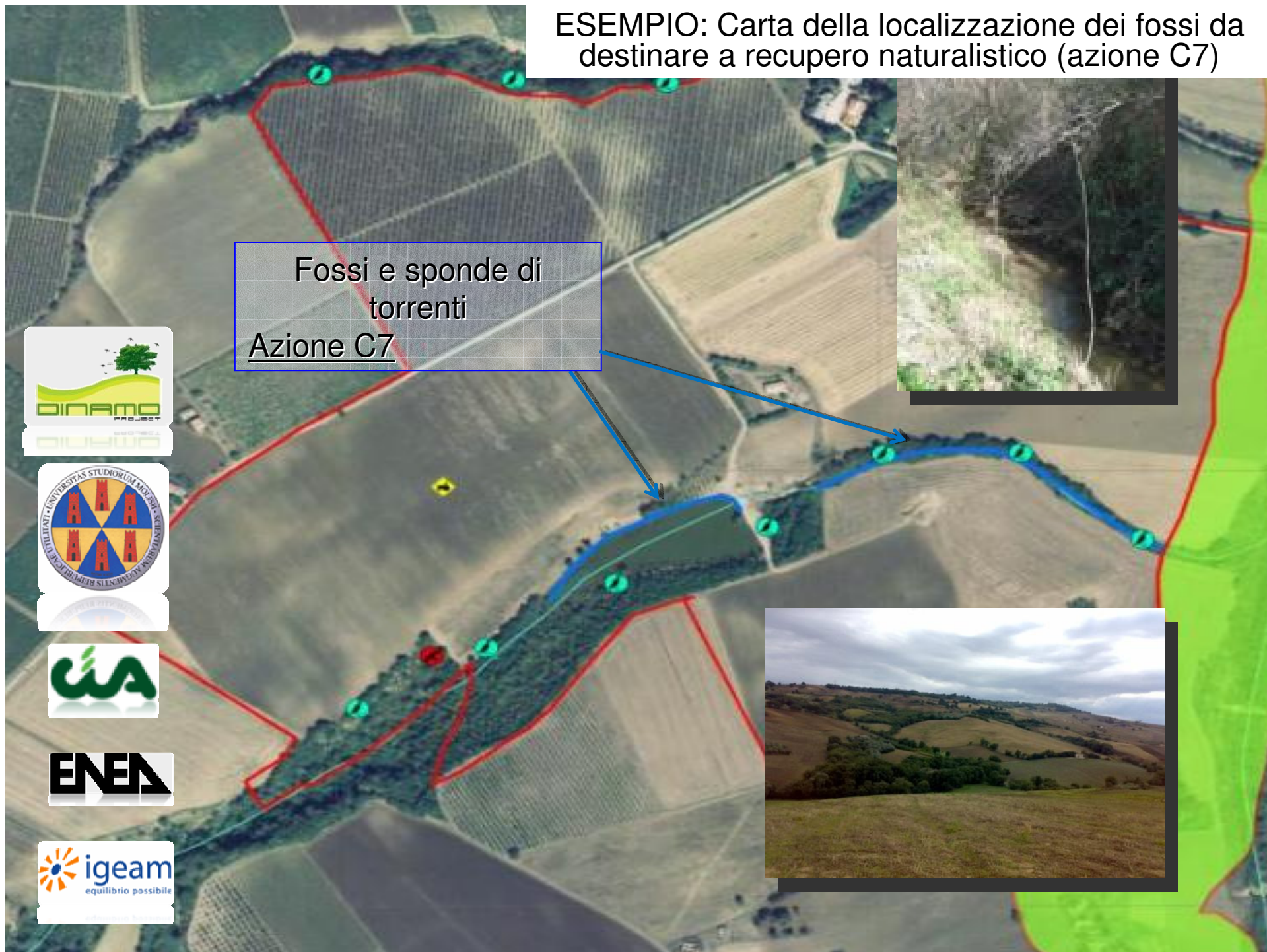
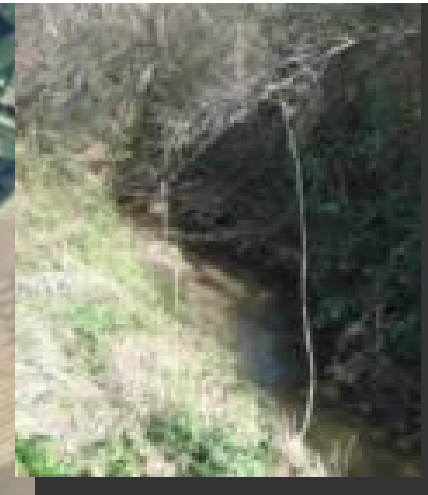


Barre di  
involo  
Azione C3

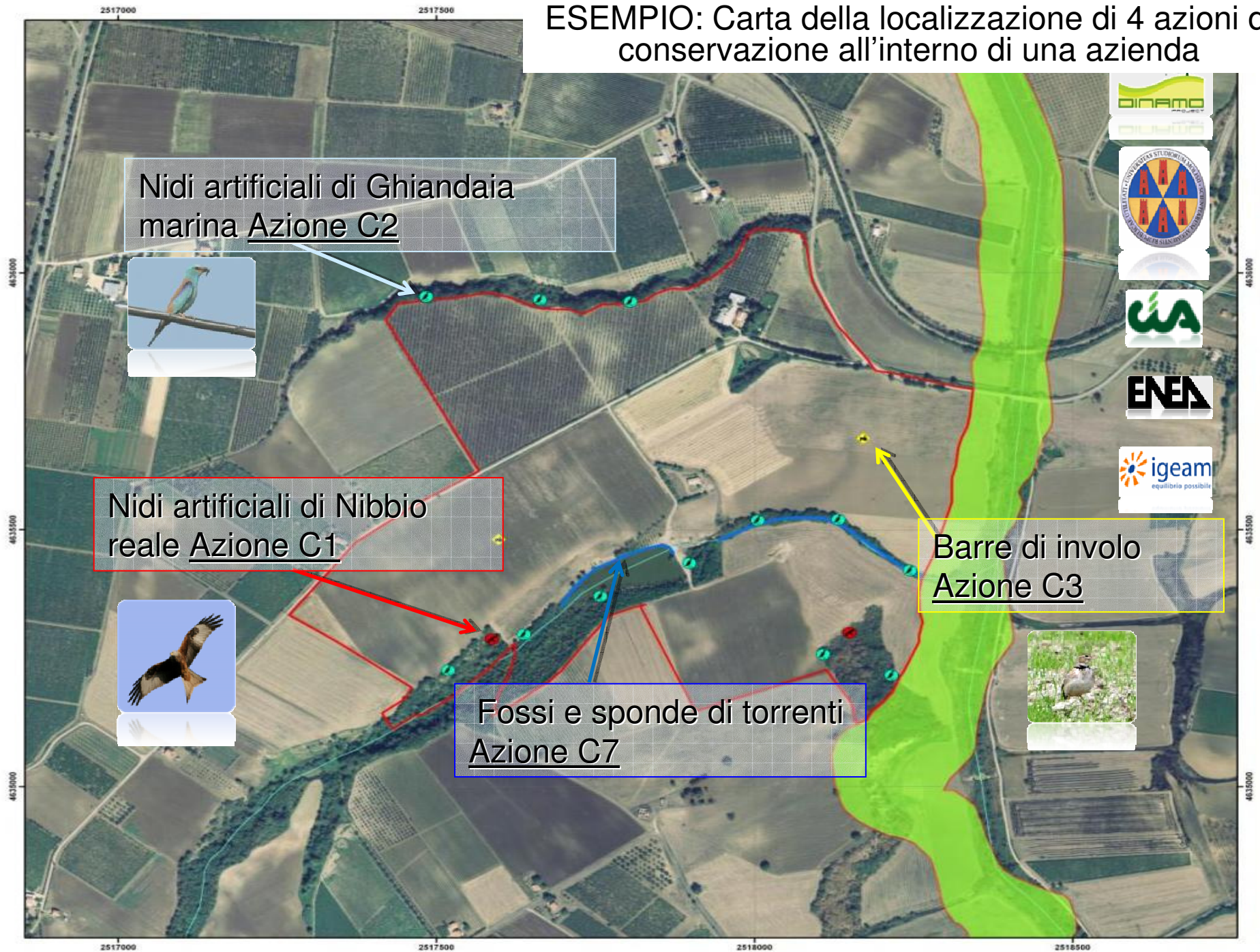


ESEMPIO: Carta della localizzazione dei fossi da destinare a recupero naturalistico (azione C7)

Fossi e sponde di torrenti  
Azione C7



# ESEMPIO: Carta della localizzazione di 4 azioni di conservazione all'interno di una azienda



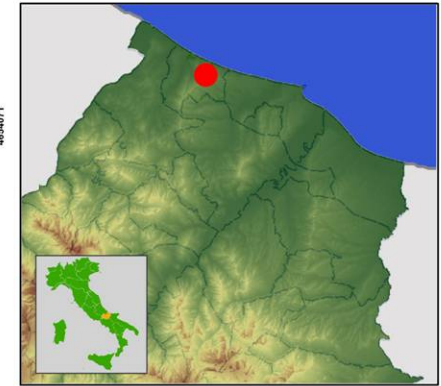
ESEMPIO: Carta della localizzazione dei fontanili da restaurare per specie di anfibi minacciati (azione C4)



# ESEMPIO: Carta della localizzazione dei fossi in aree pubbliche da piantare con specie forestali native (azione C5)



Piantumazione specie autoctone su sponde fiumi, torrenti e fossi  
Azione C5



Progetto DINAMO Life08 NAT/IT/000324  
**DINAMO: Increasing endangered bioDiversity IN Agricultural and semi-natural areas: innovative Management mOdel**

Geographic Coordinate System: GCS Roma 1940 Gauss Boaga Est  
 Projection: Transverse\_Mercator  
 Datum: Roma 1940  
 Prime Meridian: Greenwich

Progetto Cartografico: Giovanni Cicorelli  
 M.Laura Caranza

0 50 100 200 300 400 Meters

**AZIONI**

- C1 Nidi artificiali per il Nibbio reale (Milvus milvus)
- C2 Nidi artificiali per la Ghiandaia marina (Coracias garrulus)
- C3 Barre di involo
- C7 Recupero naturalistico delle aree marginali e delle sponde dei torrenti e dei fossi

Limiti azienda      Zona a Protezione Speciale  
 Confine comunale      Sito d'Interesse Comunitario  
 Corsi d'acqua      Limiti Area Pubblica